

Ze sbírky básní „Strmé cesty“ s ilustracemi  
autorky ( Arca JiMfa, 1998):

### Setkání

Nohy máš spoutané  
a ruku co mi podáváš  
proraženou. Ještě krvácí.  
Trny máš ve vlasech  
na čele krůpěj krvavého potu  
a šaty rozedrané.  
Jak je to možné  
že jsem Tě neviděla dřív  
když jsi byl nablízku stále?  
Já promarnila ty chvíle  
to teplo – bezpečí – Tvoje zář.  
Z milosti Tvojí náhle  
Vidím už. Vždyť máš mou tvář



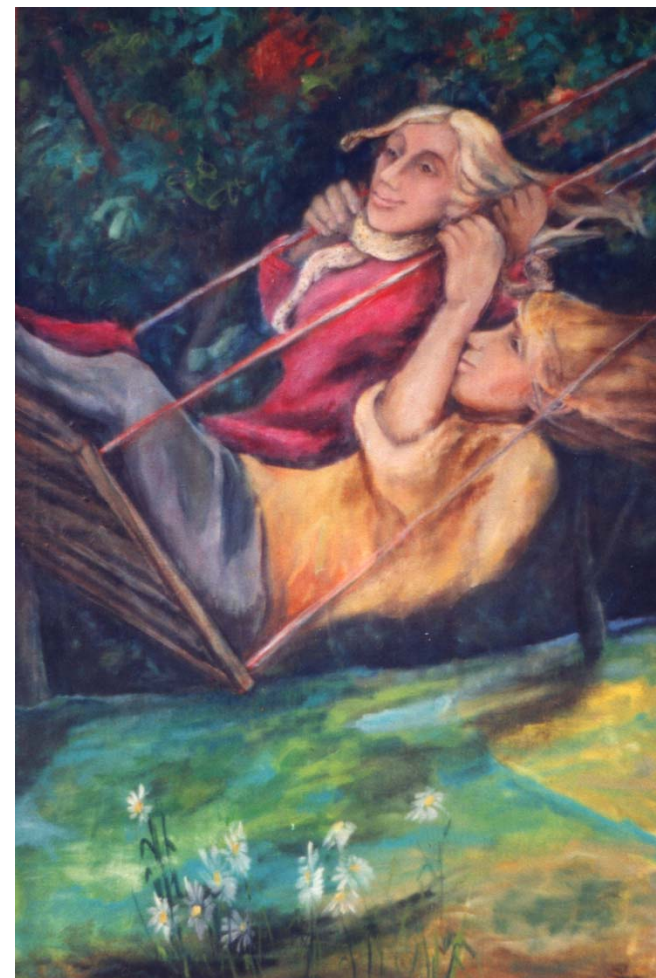
*Přetržené korále* olej/pl., 100/90  
NG v Praze



*Jojo* olej/pl., 70/60

### Předjaří

Dětské hry zastavily na chvíli čas.  
Pomalou kráčel tichým sadem.  
Pší štěkání vytrhlo  
schoulené hlavy divokých kačen  
pod křídly tání  
zaklepání na dveře zimní noci  
probudí snění ze sna  
a lenoch měsíc ještě se loudá  
v poledních mracích nad střechami.  
Neboj se!  
Už se blíží...  
jaro sem uhání  
je tady za městem na stráni



*Houpačka* olej/pl., 115/80

# MARIE TEFROVÁ

## VÝSTAVA OBRAZŮ

8.12.2009 - 3.1.2010

**Galerie Nová síň, Voršilská ulice 3  
Praha 1**



Ve třetím tisíciletí se činnost člověka jakoby začala měřit pouze finančními úspěchy a popularitou. Přitom „mít povolání“ znamená být povolán. Talent, jako vnější znamení, je pouze indikací vnitřního volání, bez něhož je každé umění hluché a mechanické. Umění autorky se naopak vyznačuje hloubkou prožitku, vřelostí citu a autenticitou.

Po letošní letní výstavě kreseb můžete znovu vstoupit do tohoto objetí „podivuhodného světa světla a prostoru“. Díky autorčině vidění je patrné, že náš život neodpovídá plně realitě. V její tvorbě se slučují dva zdánlivě neslučitelné póly. Dynamické a statické vnímání skutečnosti nutí diváka zamýšlet se nad lidským životem.

Tři odpovědi autorky na tři otázky kurátora výstavy:

1. Co Vás nejvíc naštve?  
Nespolehlivost a zbabělost
2. Co Vás nejvíc rozteskní?  
Nenávratnost časných událostí
3. Co Vás nejvíc pobaví?  
Prožívané paradoxy

## Galerie Nová síň

Vás srdečně zve na retrospektivní výstavu

## Marie Tefrové,

která potrvá od 8.12.2009 do 3.1.2010

### Slavnostní zahájení se uskuteční

**9.12.2009**

v

**17 hodin**

P.Petr Beneš, CSsR - úvodní slovo

Kateřina Englichová – harfa

Martin Kůda – flétna

### Provozní doba galerie:

**Otevřeno** denně od 11<sup>00</sup> do 18<sup>00</sup> hod.  
mimo pondělí

31.12.2009 jen do 15<sup>00</sup>hod.

**Zavřeno** 24.12., 25.12., 26.12. 2009,  
1.1.2010

Autorka děkuje za finanční podporu Městské části Praha 1 a ostatním sponzorům

